



ASTREA tipo

Mod. Light



Chiudiporta inox

Interno



Cerniere a scomparsa

inox

EVO GROUP s.r.l
Via Mozart, 29 – 41122 Modena (MO) – Italy
Tel. 059/28.46.53 – email: info@evo-group.eu
C.F., P.IVA 02607370356
Capitale sociale € 10.000,00 i.v.



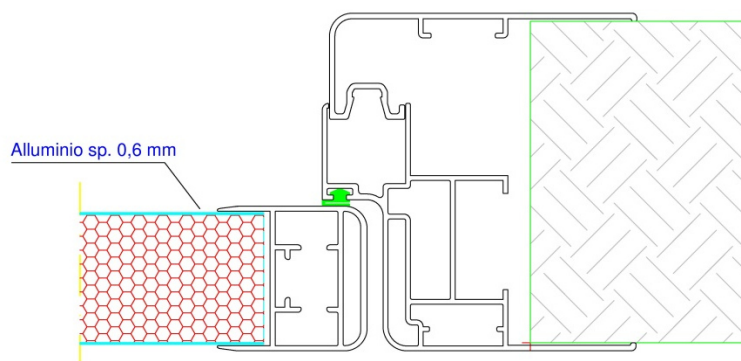
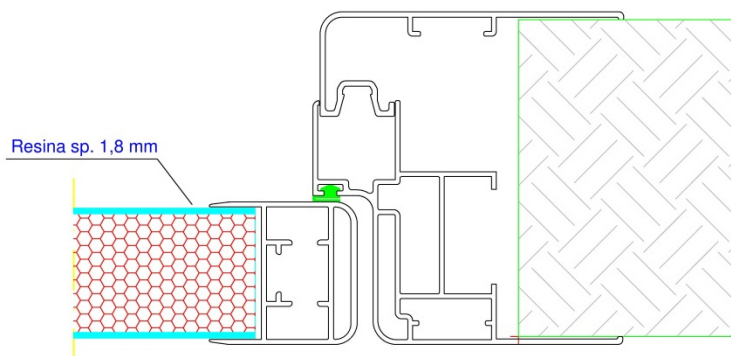
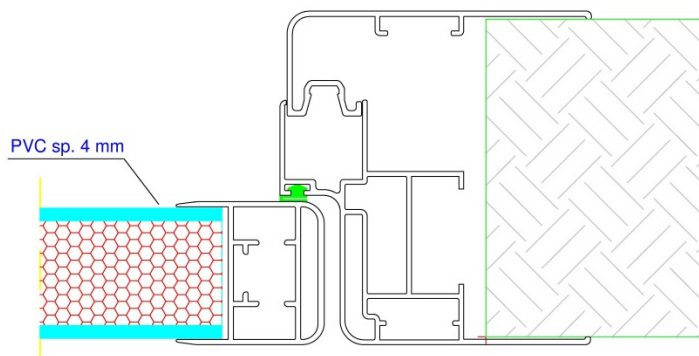
Nome prodotto	Porta battente ASTREA	Mod. Light
Descrizione	<p>Sistema di porte a battente studiato appositamente per i settori specialistici quali:</p> <ul style="list-style-type: none">▪ Farmaceutico▪ Alimentari▪ Sanitario▪ Elettronico <p>e tutti quegli ambienti che necessitano di sistemi a contaminazione controllata e non solo.</p> <p>Porta a battente manuale a singola e doppia anta, realizzata con stipite in profilato di alluminio estruso e verniciato a polveri epossidiche.</p> <p>Anta composta da profili perimetrali in alluminio estruso ad ampia raggiatura, verniciati a polveri epossidiche, di spessore di 45 mm.</p>	

Materiali	
➤ Rivestimento Esterno pannello anta	<ul style="list-style-type: none">• PVC sp. 4 mm• Resina sp. 1,8 mm• Alluminio preverniciato sp. 0,6 mm
➤ Coibentazione interna	Polystyrene ad alta densità 35 kg/sq.m
➤ Profili porta	Profili in alluminio estruso verniciato Bianco Ral 9010
Caratteristiche	<p>Caratteristiche principali:</p> <ul style="list-style-type: none">▪ Possibilità di installare interblocchi meccanici/visivo/acustici▪ Ottime tenuta d'aria perimetrale▪ Cerniere a scomparsa in teflon e acciaio per una massima garanzia di durata ed efficienza▪ Maniglia in nylon nero o bianca▪ Serratura inox entrata 80 mm▪ Struttura porta con riduzione al minimo di interstizi e cavità dove è possibile che si depositi sporco.
Colori	Bianco Ral 9010
Dimensioni	<p>Misure standard della porta:</p> <p>- 1 Anta fino 1000x2200 sp.100</p> <p>Possibilità di ampliare le dimensioni e realizzarla a doppia anta.</p>

Accessori optional di completamento	<ul style="list-style-type: none">▪ Chiudiporta esterno/interno▪ Maniglione antipanico con/senza maniglia e possibilità di averlo in inox▪ Maniglia Push/Activa conforme al D.I. UNI EN 179▪ Sistema interblocco visivo/acustico o visivo/acustico/meccanico▪ Visiva completamente planare raggio 12 o 100▪ Incontri elettrici/magnetici▪ Altro...
-------------------------------------	--



Sezioni orizzontali:



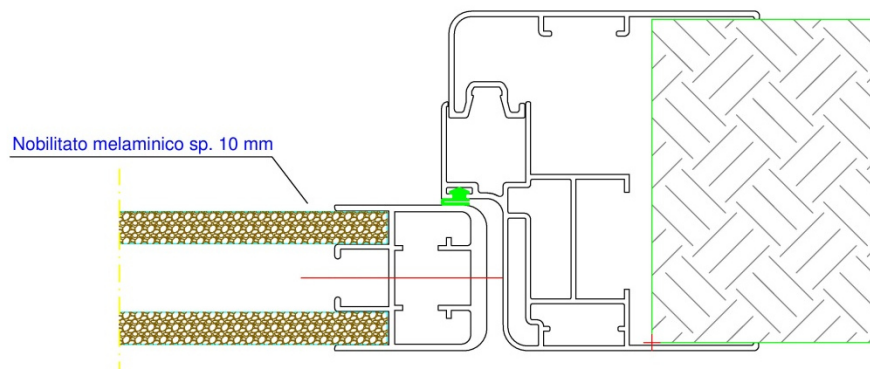


Nome prodotto	Porta battente TEMI	Mod. Light
Descrizione	<p>Sistema di porte a battente studiato appositamente per i settori specialistici quali:</p> <ul style="list-style-type: none">▪ Farmaceutico▪ Alimentari▪ Sanitario▪ Elettronico <p>e tutti quegli ambienti dove è necessaria la stessa estetica porta ma con caratteristiche tecniche inferiori (locali uffici, servizi, zone break etc.)</p> <p>Porta a battente manuale a singola e doppia anta, realizzata con stipite in profilato di alluminio estruso e verniciato a polveri epossidiche.</p> <p>Anta composta da profili perimetrali in alluminio estruso ad ampia raggiatura, verniciati a polveri epossidiche, di spessore di 45 mm.</p>	

Materiali	
➤ Rivestimento Esterno pannello anta	<ul style="list-style-type: none">• Nobilitato melaminico sp. 10 mm Bianco
➤ Coibentazione interna	Assente
➤ Profili porta	Profili in alluminio estruso verniciato Bianco Ral 9010
Caratteristiche	<p>Caratteristiche principali:</p> <ul style="list-style-type: none">▪ Possibilità di installare interblocchi meccanici/visivo/acustici▪ Ottime tenuta d'aria perimetrale▪ Cerniere a scomparsa in teflon e acciaio per una massima garanzia di durata ed efficienza▪ Maniglia in nylon nero o bianca▪ Serratura inox entrata 80 mm▪ Struttura porta con riduzione al minimo di interstizi e cavità dove è possibile che si depositi sporco.
Colori	Bianco Ral 9010
Dimensioni	<p>Misure standard della porta:</p> <p>- 1 Anta fino 1000x2200 sp.100</p> <p>Possibilità di ampliare le dimensioni e realizzarla a doppia anta.</p>

Accessori optional di completamento	<ul style="list-style-type: none">▪ Chiudiporta esterno/interno▪ Maniglione antipanico con/senza maniglia e possibilità di averlo in inox▪ Maniglia Push/Activa conforme al D.I. UNI EN 179▪ Sistema interblocco visivo/acustico o visivo/acustico/meccanico▪ Visiva completamente planare raggio 12 o 100▪ Incontri elettrici/magnetici▪ Altro...
-------------------------------------	--

Sezione orizzontale:



EVO GROUP s.r.l

Via Mozart, 29 – 41122 Modena (MO) – Italy
Tel. 059/28.46.53 – email: info@evo-group.eu
C.F., P.IVA 02607370356
Capitale sociale € 10.000,00 i.v.